

Manuál pro správu uživatelských účtů aplikace MoneyWeb



Poznámka: Tento manuál byl vytvořen za použití Microsoft Internet Exploreru verze 6 cs. Používáte-li jinou verzi MS Internet Exploreru nebo jiný prohlížeč Internetu, je postup obdobný.

Verze 1.0, datum: 1/2009

MoneyWeb je projekt elektronického šifrovaného spojení Ministerstva financí, odboru 24 (Finanční analytický útvar) s povinnými subjekty a ostatními orgány státní správy. Jedná se o systém elektronického spojení s vysokým standardem zabezpečení provozovaný ministerstvem financí.

Minimální systémové požadavky

- PC s procesorem Pentium, 128MB RAM, HDD 10GB, myš
- VGA monitor s rozlišením 800x600, 256barev
- OS Windows 9x/XP/2000
- Internet Explorer 5.5 a více nebo jiný WWW prohlížeč založený na jádře Mozilla
- Integrovaná podpora SSL v3 (síla šifry 128 bitů)
- Internetové připojení s rychlostí min. 64kbps

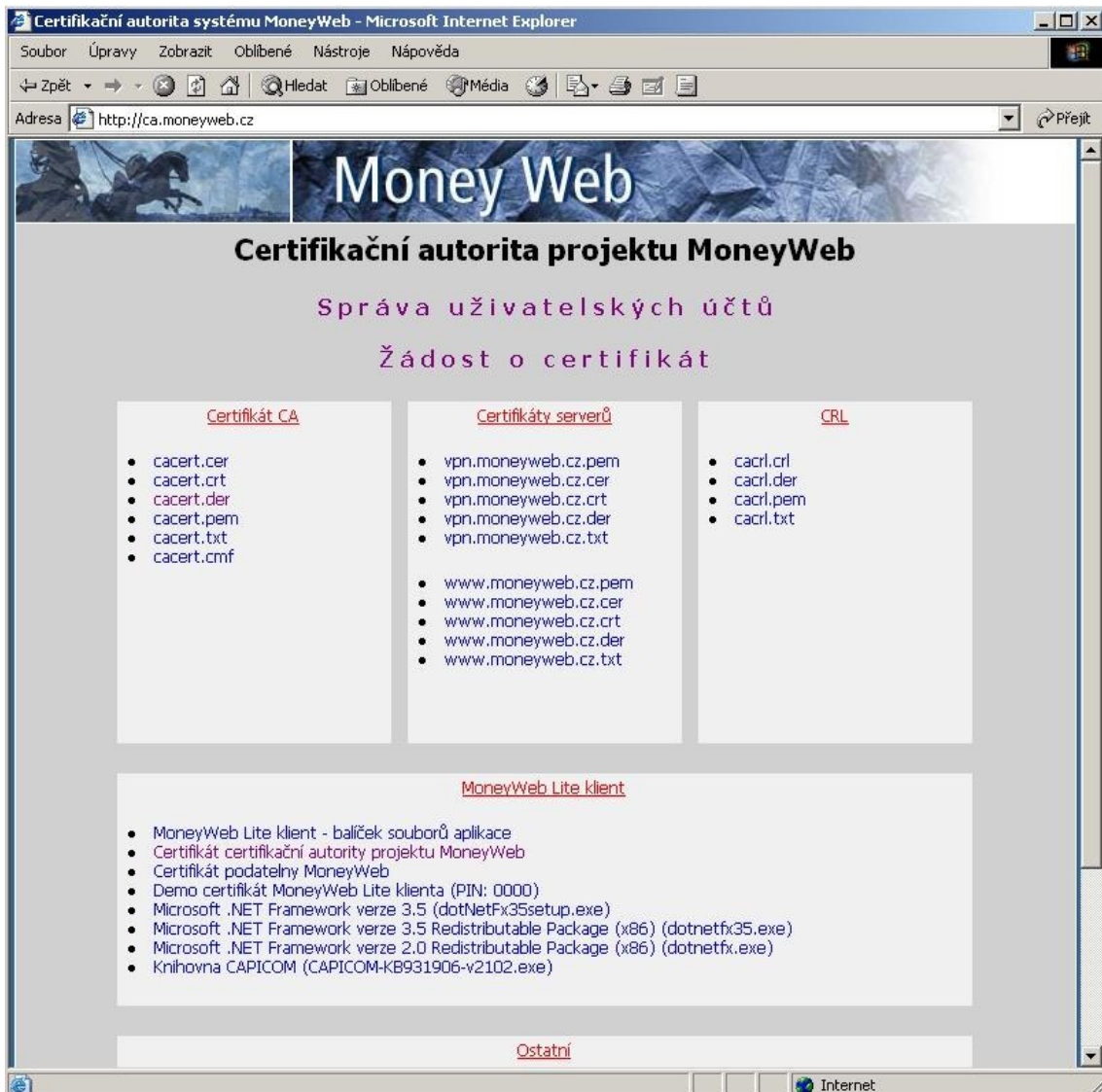
Kapitola C

Bod 5

Správa uživatelských účtů systému MoneyWeb.

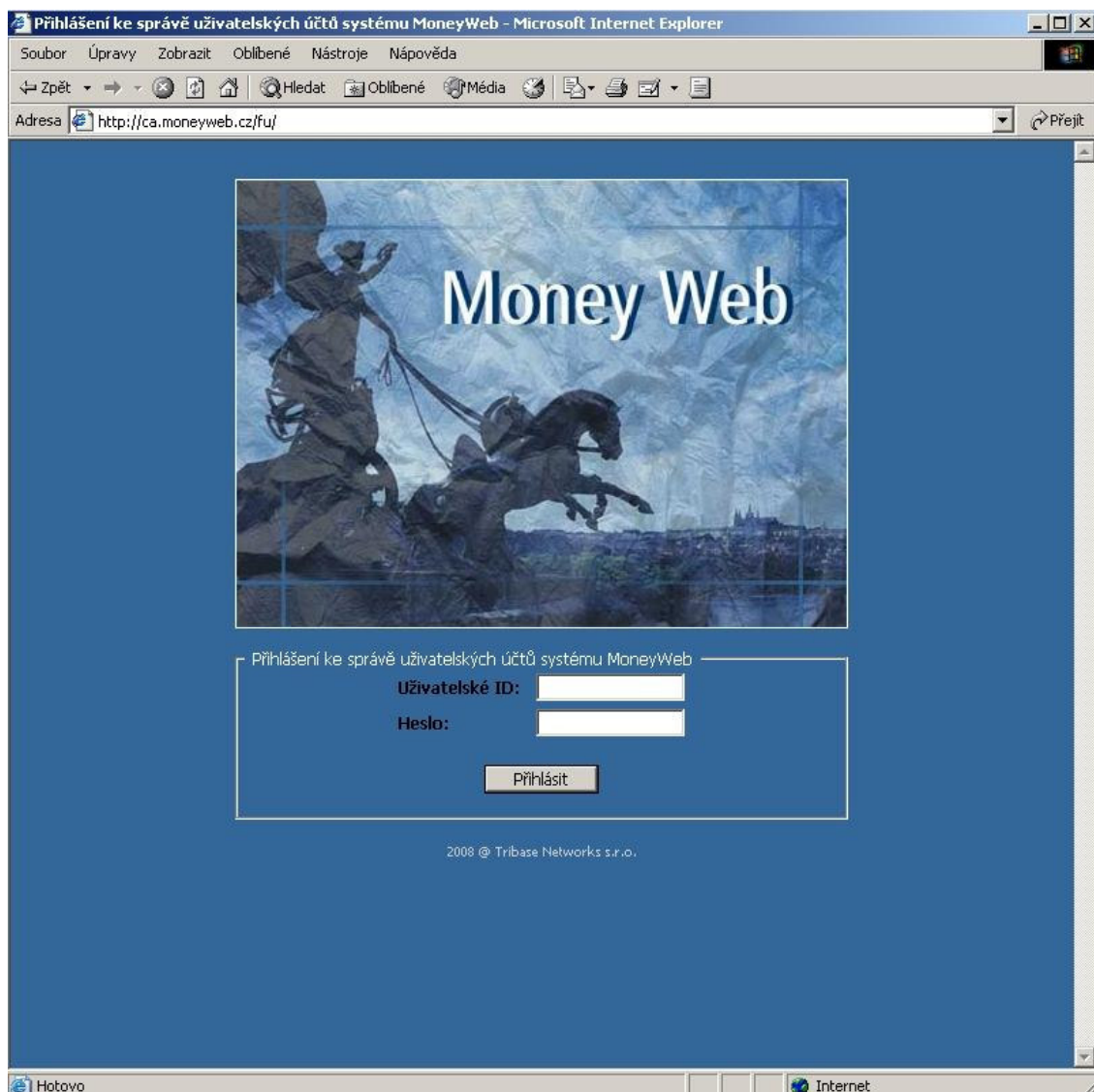
POZOR: Všechny změny, které v této části provedete se replikují na produkční server MoneyWeb dvakrát denně vždy ve 12:00 a 18:00 hodin. Některé změny jsou navíc potvrzovány administrátorem. Z tohoto důvodu se provedené změny projeví na produkčním serveru MoneyWeb se zpožděním. V případě neúspěšného zápisu změn na produkční server budete informováni emailem zaslaným na Vaši kontaktní adresu. O stavu změn se můžete informovat po přihlášení do správy uživatelských účtů podle barvy teček zobrazených před každým účtem, více viz. kapitola 5.9.

V Internet Exploreru napište do adresního řádku adresu <http://ca.moneyweb.cz>

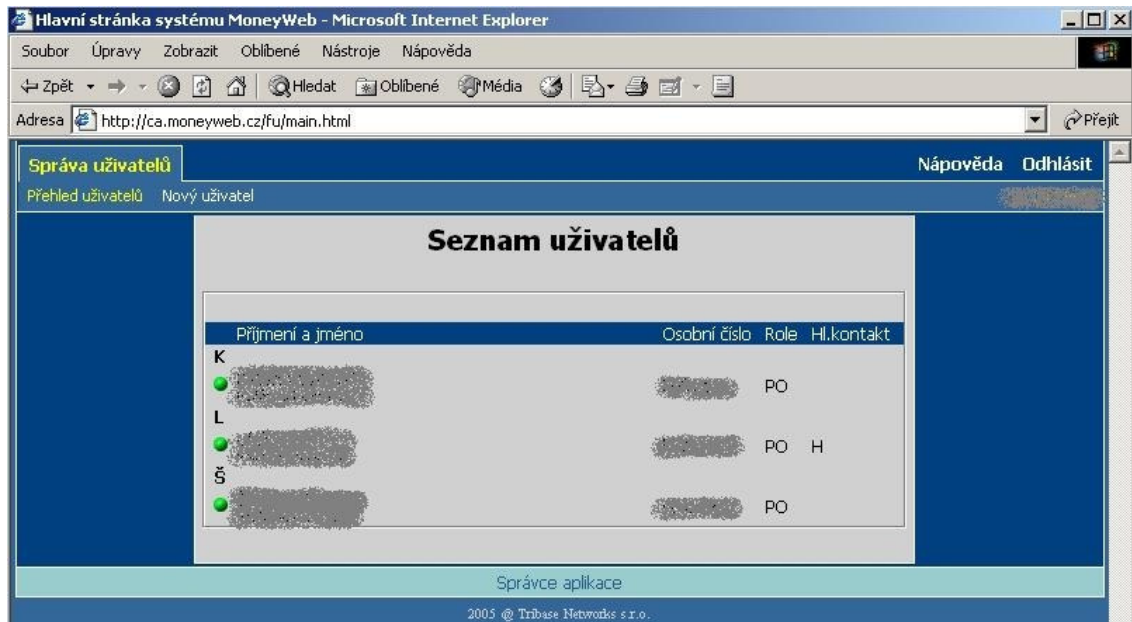


Klikněte na odkaz „Správa uživatelských účtů“.

5.1 Po otevření přihlašovací stránky napište do políčka „Login“ Vaše přihlašovací heslo, které Vám bylo zasláno Ministerstvem financí, odborem 24 a do políčka „Password“ napište Vaše heslo.



5.2 Zobrazí se Vám seznam aktivních uživatelských účtů aplikace MoneyWeb.



5.3 Chcete-li některý účet upravit, klikněte na řádek s názvem účtu. Upravovat můžete základní a osobní údaje účtu, vlastnosti účtu a zasílání upozornění.

5.4 Na kartě Základní údaje můžete změnit následující položky:

Zablokován – zneplatnění účtu

Generovat nové heslo – po zaškrtnutí bude vygenerováno nové náhodné heslo, které Vám bude zasláno na uvedený email

Příjmení – příjmení uživatele

Jméno – křestní jméno uživatele

Os.číslo/Login – přihlašovací jméno uživatele

Heslo – heslo uživatele

Heslo znovu – pro kontrolu znovu zadejte heslo uživatele

Tel. – telefonní číslo

Fax. – faxové spojení

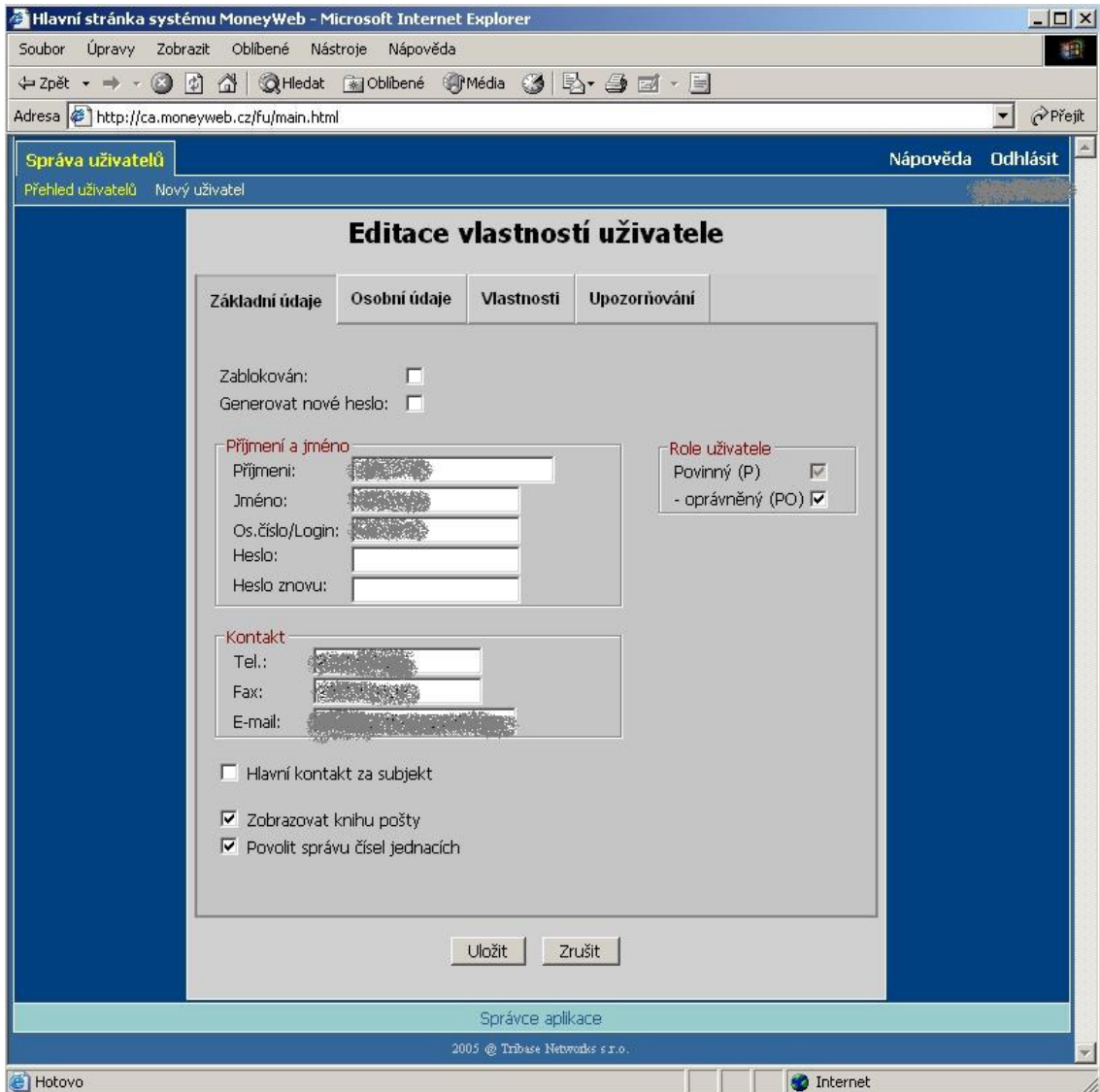
E-mail – emailová adresa, která bude použita na záložce Upozorňování pro nastavení příjemce notifikačních emailů

Hlavní kontakt za subjekt – pokud zaškrtnete toto políčko, uživatel se stane hlavním kontaktem za Váš subjekt a bude moci (jako jediný) vstupovat do této správy uživatelských účtů a v aplikaci MoneyWeb bude mít viditelné některé karty navíc oproti ostatním uživatelům

Zobrazovat knihu pošty - po zaškrtnutí této volby uživatel v aplikaci MoneyWeb uvidí veškerou odeslanou i přijatou poštu za Váš subjekt v přehledné tabulce

Povolit správu čísel jednacích – uživatel s tímto oprávněním může generovat či mazat číselné řady čísel jednacích, které se poté automaticky nabízejí při odesílání a příjmu dokumentů

Oprávněný (PO) – uživatel s oprávněním odesílat poštu a hlášení na MF



5.5 Na kartě Osobní údaje můžete změnit následující položky:

Ulice – ulice trvalého pobytu uživatele

Město – město pobytu

PSČ – poštovní směrovací číslo

Subjekt – subjekt uživatele v aplikaci MoneyWeb – nelze měnit

Zařazení – textový popis zařazení uživatele v organizační struktuře subjektu

Povolit přístup do schránky subjektu – při zaškrtnutí bude uživatel dostávat veškerou poštu, která byla odeslána na jeho subjekt do své poštovní schránky v aplikaci MoneyWeb

The screenshot shows a web browser window titled "Hlavní stránka systému MoneyWeb - Microsoft Internet Explorer". The address bar shows "http://ca.moneyweb.cz/fu/main.html". The page content is titled "Správa uživatelů" and includes a navigation menu with "Přehled uživatelů" and "Nový uživatel". The main content area is titled "Editace vlastností uživatele" and contains four tabs: "Základní údaje", "Osobní údaje", "Vlastnosti", and "Upozornování". The "Osobní údaje" tab is active, showing a form with the following fields:

- Trvalý pobyt:**
 - Ulice: [text input]
 - Město: [text input] PSČ: [text input]
- Zaměstnání:**
 - Subjekt: [dropdown menu]
 - Zařazení: [text area]
- Povolit přístup do schránky subjektu:**

At the bottom of the form are two buttons: "Uložit" and "Zrušit". The footer of the page reads "Správce aplikace" and "2005 © Tribase Networks s.r.o.".

5.6 Na kartě Vlastnosti můžete změnit následující položky:

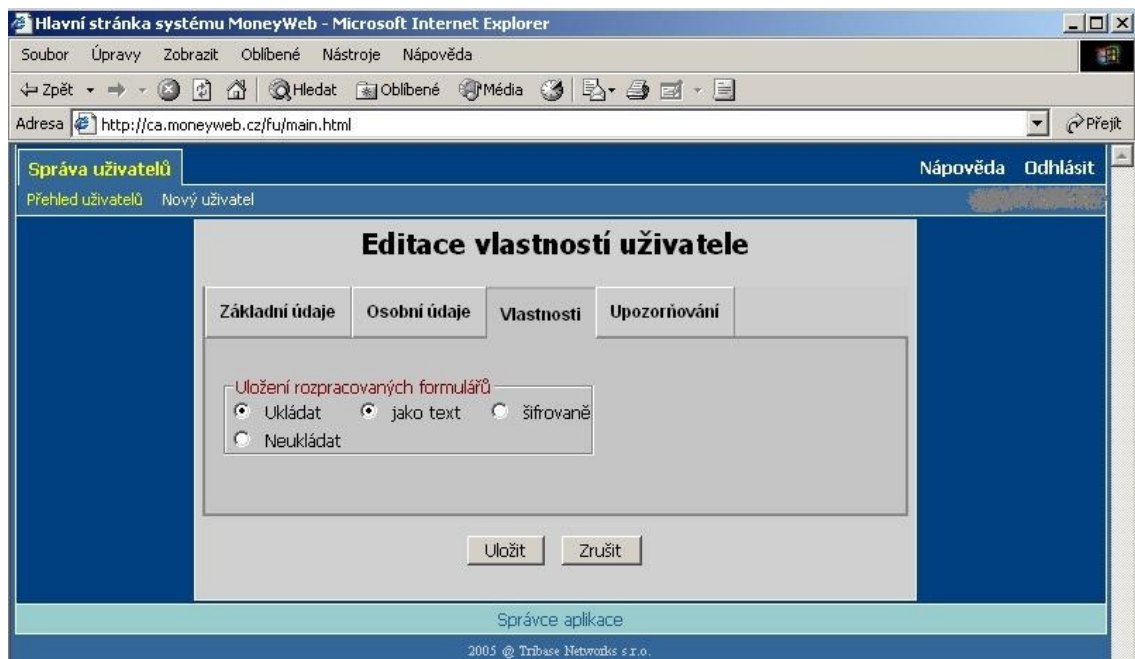
Uložení rozpracovaných formulářů – V případě, že pracujete nad některými formuláři, např. hlášení OPO, a dojde buď k přerušení spojení, výpadku proudu a podobně, jsou veškeré rozepsané údaje ztraceny. Mechanismus ukládání rozpracovaných formulářů zajišťuje, že po každém opuštění jedné položky formuláře, je tato položka uložena na lokální PC do tzv. cookies. V případě pádu systému (z jakýchkoliv příčin) a vynuceném opětovném přihlášení systém rozpozná, že uživatel pracoval nad některým formulářem a dosud jej neuložil a nabídne uživateli dokončení tohoto formuláře. Po úspěšné uložení formulářových dat jsou údaje z lokálního PC odstraněny.

V jednom čase mohou být uloženy údaje pouze od jednoho uživatele a z jednoho formuláře.

V tomto nastavení je také možné si zvolit zda data budou v cookies ukládána ve formě otevřeného textu nebo zda budou šifrována. Pro šifrování systém využívá silnou šifru 3DES.

POZOR: Pokud se rozhodnete ukládat data v šifrované podobě může docházet ke zpomalení odezvy systému v okamžiku ukládání dat do cookies.

POZOR: Pro správnou funkci této služby musí být ve Vašem prohlížeči povoleno používání cookies.



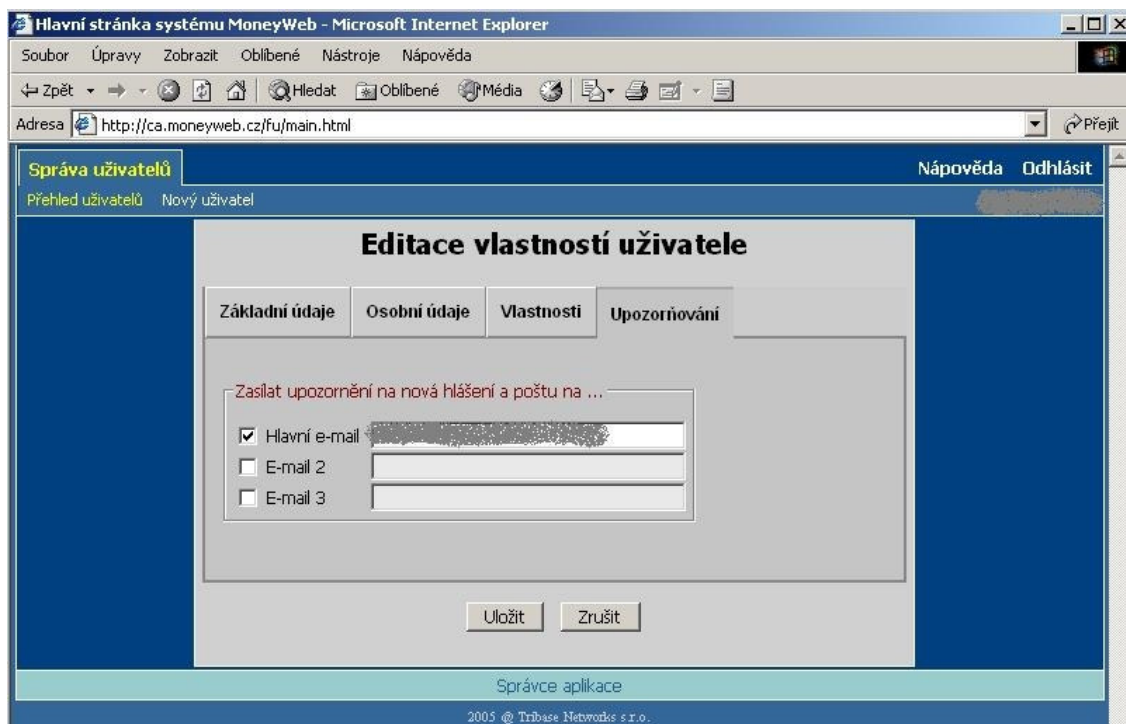
5.7 Na kartě Upozorňování můžete upravit odesílání notifikačních emailů informujících o změně stavu systému

Aby byla zaručena pružnost v reakcích na jednotlivé služby systému, doporučujeme si v této části nastavit odesílání upozorňování na různé stavy systému do Vaší standardně používané veřejné poštovní schránky.

Systém umožňuje zasílání upozornění až na tři nezávislé e-mailové adresy uživatele.

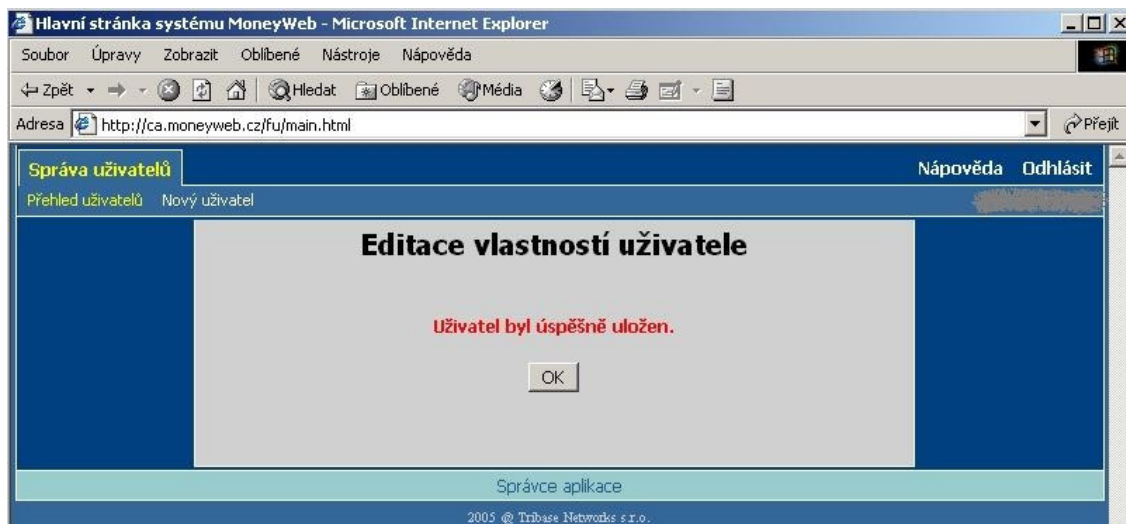
Upozornění je zasíláno na následující typy událostí:

- Odeslal jste hlášení OPO nebo OPO 24
- Odeslal jste doplnění hlášení OPO nebo OPO 24
- Byla Vám doručena nová zpráva nebo odpověď na Váš dotaz
- Odeslal jste novou zprávu



5.8 Uložení změn

Pokud bude uložení změn uživatelského účtu v systému úspěšné, zobrazí se následující upozornění:



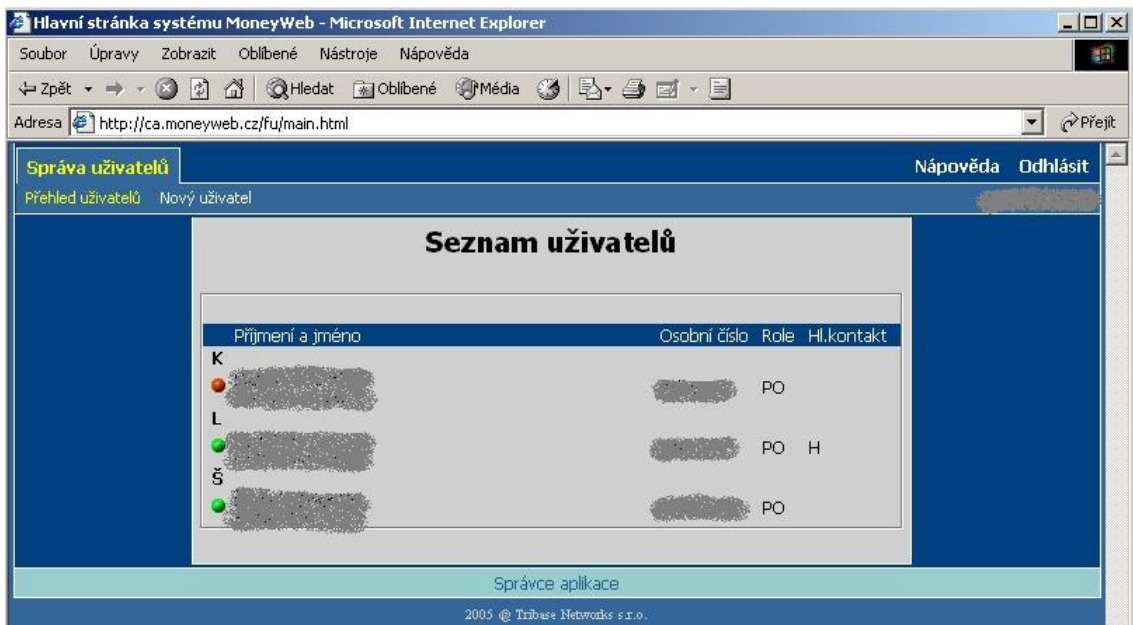
5.9 Před názvy uživatelských účtů se zobrazují barevné tečky.

Zelená tečka – uživatel bez změny

Červená tečka – změněný uživatel

Žlutá tečka – nový uživatel

Červená a žlutá tečka indikuje, že Vámi provedené změny ještě nebyly zapsány na produkční server MoneyWeb. Zelená tečka znamená, že daný uživatel nebyl měněn nebo již byly změny zapsány na produkční server. Pokud byl uživatel měněn a má již u svého jména zelenou tečku, je možné se podívat do vlastností tohoto účtu, zda-li byly již změny replikovány tj. změny na kartě základní a osobní údaje účtu, vlastnosti účtu a zaslání upozornění (s výjimkou změny hesla).



5.10 Nakonec se nezapomeňte ze správy účtů odhlásit kliknutím na tlačítko Odhlásit v pravém horním rohu.